

Webinaire 'superblocks' & mesures de modération du trafic dans les quartiers  
Le cas du quartier Flagey-Etangs à Ixelles  
27 mai 2025

# Le Contrat Local de Mobilité



# Mailles dessinées par le réseau routier structurant

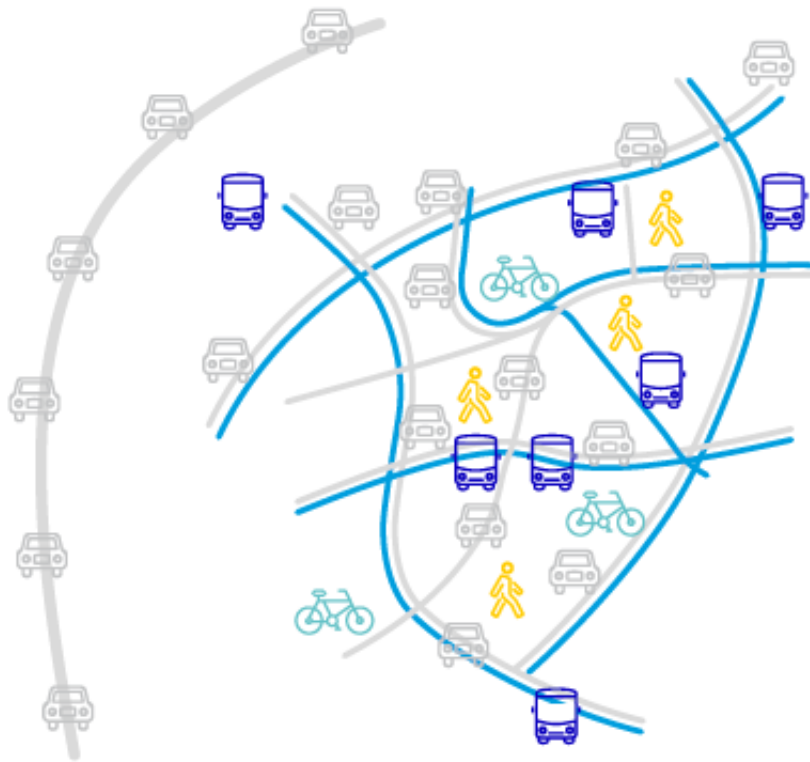




# → nouveaux schémas de circulation

## No move

Quartiers perméables au trafic  
Difficiles d'accès pour tous



be  
good  
move

Quartiers protégés du trafic  
Accessibles par tout mode



## Contenu

- Un périmètre (+/- 150 Ha)
- Un budget (environ 2,7 millions €)
- Un calendrier (4 ans)
- Des projets d'investissement
- Un plan de circulation
- Des actions de sensibilisation et d'apprentissage

## Objectifs

- améliorer la sécurité routière
- améliorer les cheminements PMR, piétons et vélos
- améliorer la circulation des transports en commun
- diminuer le trafic de transit automobile
- diminuer le bruit et la pollution

Le quartier







Enjeux: réduire le transit... créer une promenade verte

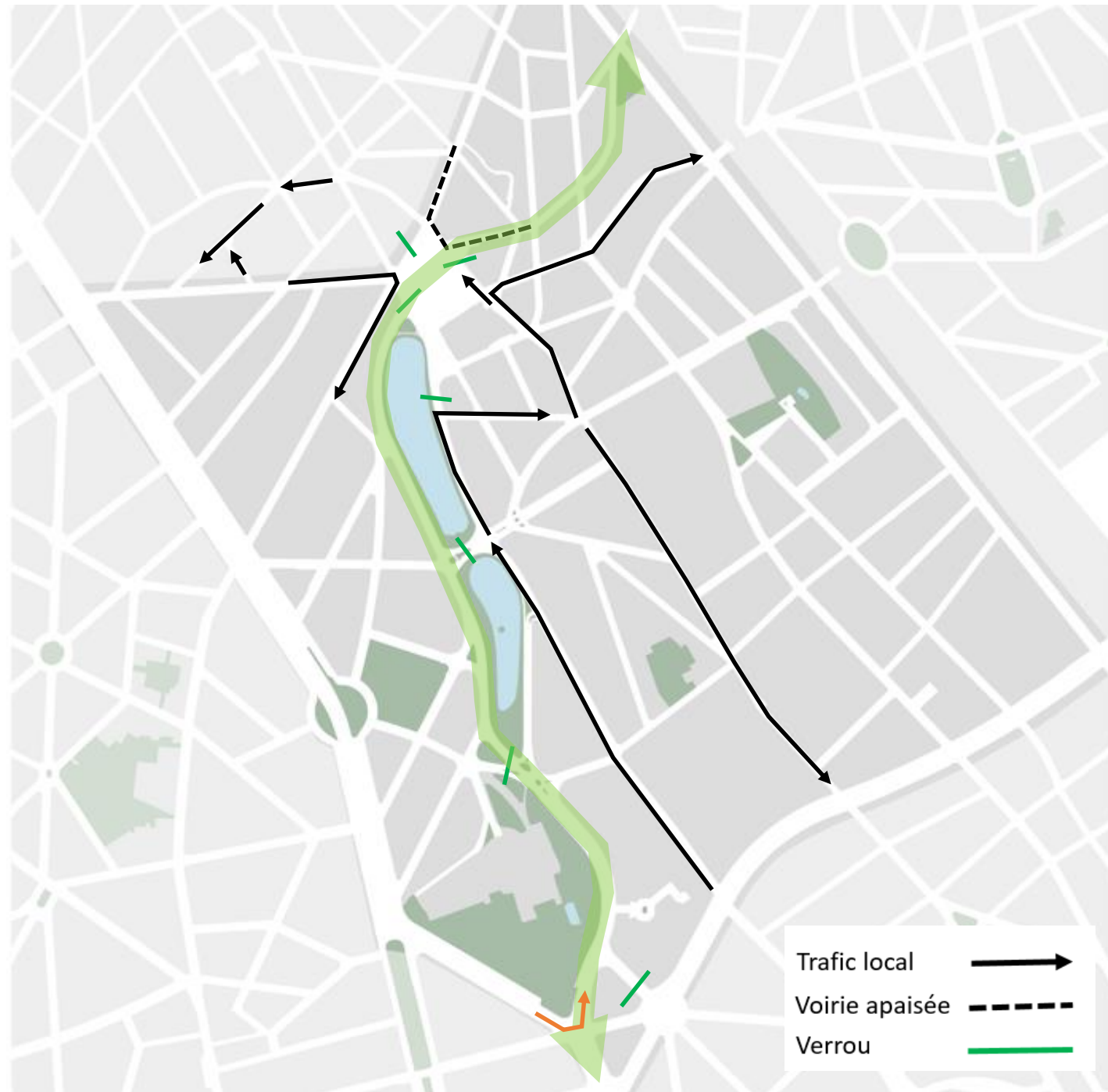





# Plan de circulation


## Vision à long terme


- Une véritable place publique (zone piétonne) valorisant les fonctions de séjour: habiter, se détendre, se rencontrer...
- Plus de confort pour les piétons, cyclistes, PMR et usagers des TC
- Moins de bruit, moins de pollution
- Un lien entre la place, les étangs, l'Abbaye et le Bois de la Cambre (Promenade du Maelbeek)
- Un accès garanti aux équipements culturels, aux commerces, au parking...





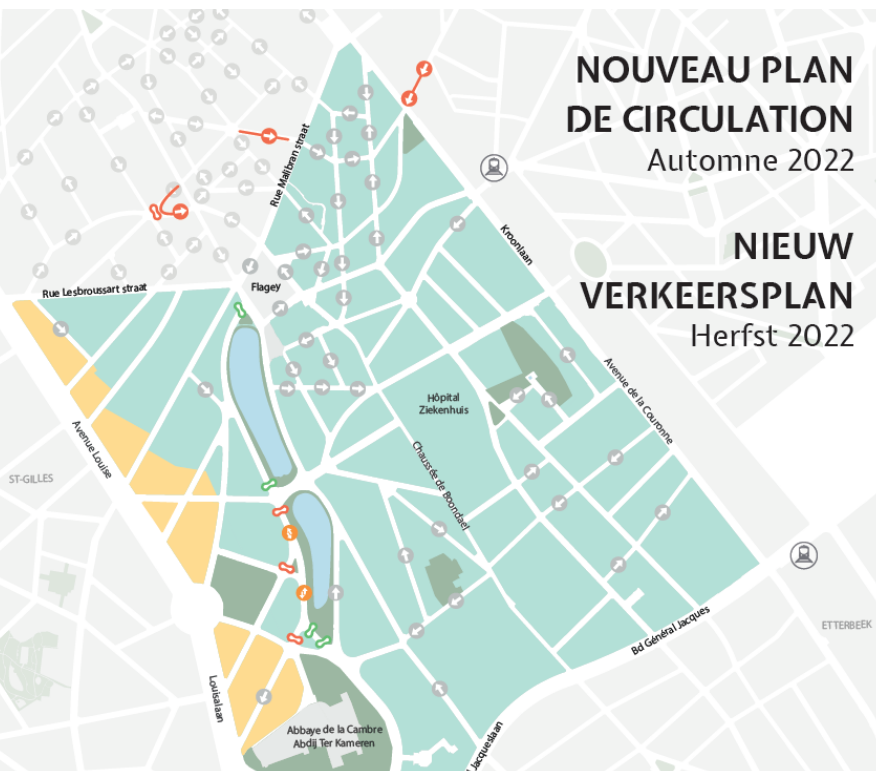
 Rue mise en sens unique pour les voitures.  
Straat met nieuw éénrichtingsverkeer voor auto's.

 Rue déjà à sens unique pour les voitures.  
Straat met bestaand éénrichtingsverkeer voor auto's.

 Rue mise en double sens pour les voitures.  
Straat met nieuw twerichtingsverkeer voor auto's.

 Nouveau filtre de trafic laissant passer les vélos et transports en commun éventuels mais pas les voitures.  
Nieuwe verkeersfilter met toegang voor fietsen en eventueel openbaar vervoer maar niet voor auto's.

 Filtre de trafic existant laissant passer les vélos et transports en commun éventuels mais pas les voitures.  
Bestaande verkeersfilter met toegang voor fietsen en eventueel openbaar vervoer maar niet voor auto's.



## NOUVEAU PLAN DE CIRCULATION Automne 2022

## NIEUW VERKEERSPLAN Herfst 2022

Quartier Flagey-Etangs  
Flagey-Vijvers buurt



**Ixelles  
Elsene**

-  Rue mise en sens unique pour les voitures.  
Straat met éénrichtingsverkeer voor auto's.
-  Dispositif ralentisseur.  
Verkeersdrempel.
-  Promenade du Maelbeek.  
Maelbeekwandelingen.
-  Filtre modal laissant passer les cyclistes et les piétons.  
Verkeersfilter met toegang voor fietsers en voetgangers.
-  Sens de circulation pour les voitures.  
Rijrichting voor auto's.
-  Mise en sens unique après travaux.  
Éénrichtingsverkeer na de werken.



## TEST DE CIRCULATION à partir du 2 mai 2023

## VERKEERSTEST vanaf 2 mei 2023

Réalisations





Avenue Général de Gaulle – 1<sup>ère</sup> partie





Avenue Général de Gaulle – 2<sup>ème</sup> partie







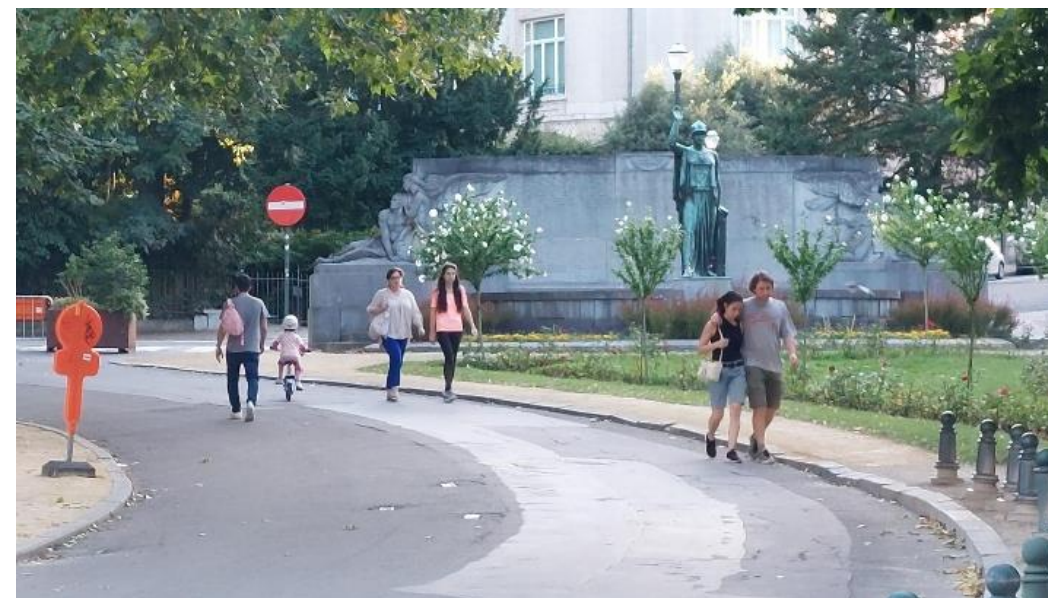
Square du Souvenir



## DES RESULTATS POSITIFS

### *Espace public*

- 7.325m<sup>2</sup> d'espace public gagnés pour les usagers actifs, que ceux-ci peuvent occuper de façon sécurisée.











Le long des étangs d'Ixelles, l'avenue Charles de Gaulle a été fermée au trafic automobile afin de permettre aux cyclistes et piétons de circuler en respectant la distanciation sociale. ©Kristof Vadino





Facteurs de réussite





## Rencontre citoyenne



Réunion d'information  
03/10/2022 - 19h30 - salle Velduc  
Rue du Velduc, 14 - 1050 Ixelles

Découvrez les différentes options  
de circulation pour le futur plan de mobilité de...

### Avis aux riverain·e·s Modifications de circulation Rue Maes et rue De Hennin

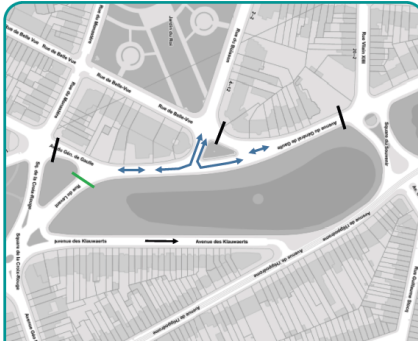
Afin d'améliorer les conditions de circulation dans votre quartier et de réduire les nuisances liées au trafic motorisé, des modifications seront prochainement mises en place dans les rues suivantes, sous forme de test :

La rue Maes va être mise à sens unique entre la rue Van Volsem et la rue Malloren, de la rue Van Volsem vers la rue Malloren.

Un filtre modal sera installé rue De Hennin, à l'entrée de la rue des Champs Elysées. Cela signifie qu'il ne sera plus possible de circuler en véhicule motorisé entre la rue Leobrouwer et la chaussée d'Ixelles.

Ces modifications seront effectuées pendant le congé d'automne, la semaine du 24/10/2022.

PLUS D'INFOS : [mobilite@ixelles.brussels](mailto:mobilite@ixelles.brussels) Service Mobilité Ixelles [mobilite@ixelles.brussels](mailto:mobilite@ixelles.brussels)



### Mobilité INFO TRAFIC

A PARTIR DU 24/10/22, SITUATION MODIFIEE AVENUE GENERAL DE GAULLE

A PARTIR DU 24 OCTOBRE 2022,

- l'avenue Général de Gaulle sera mise en voie sans issue entre le square du Souvenir et le square de la Croix-Rouge, avec accès par la rue du Buisson
- le stationnement reste autorisé le long des façades
- la rue sera mise en « zone de rencontre » 20 km/h maximum
- les voitures et les vélos peuvent circuler dans les deux sens
- les piétons·ne·s peuvent emprunter toute la largeur de la chaussée

Les modifications auront lieu pendant le congé d'automne. La mesure sera d'application dès la présence de la signalisation réglementaire.

Plus d'infos ?  
[mobilite@ixelles.brussels](mailto:mobilite@ixelles.brussels)



A l'initiative de Christine Doulleiridis, Bourgmestre, d'Yves Rouget, Echevin de la Mobilité et des membres du Collège des Bourgmestre et Echevin·e·s d'Ixelles.





# Merci pour votre attention

En savoir plus?

<https://quartiersapaises.brussels/>

<https://www.ixelles.be/site/858-Quartier-apaise-Flagey-Etangs>

Commune d'Ixelles  
Direction Développement Durable et  
Rénovation Urbaine  
Service Mobilité et Stationnement  
Rue du Viaduc 133 - 1050 Ixelles  
T. +32 (0)2 643 59 78  
[charlotte.noel@ixelles.brussels](mailto:charlotte.noel@ixelles.brussels)